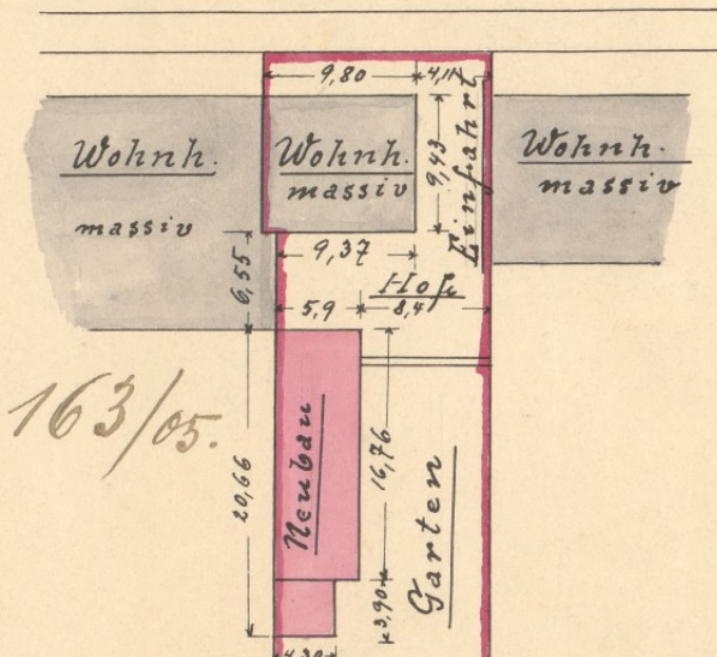


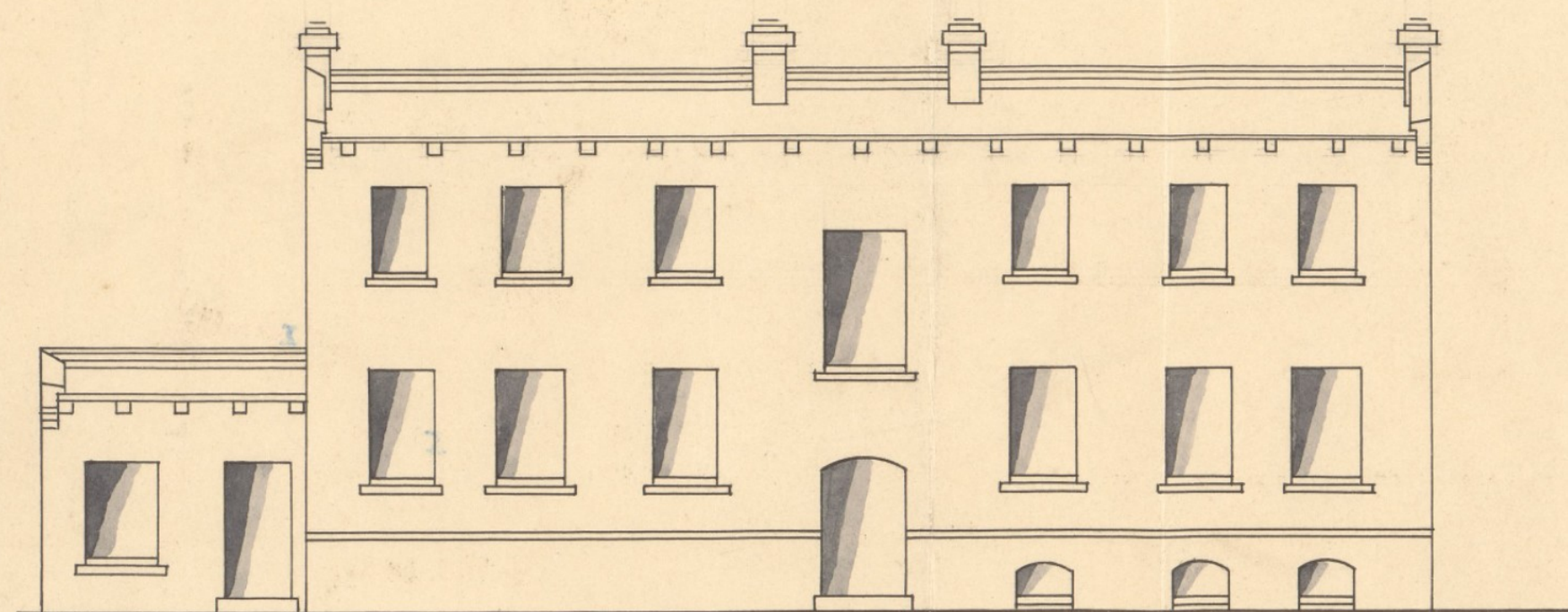
Nachtrags - Zeichnung

zum Bau eines Wohnhauses auf dem Grundstück Kl. Tschansch N:13
dem Hausbesitzer Herrn G. Schölzel gehörig.

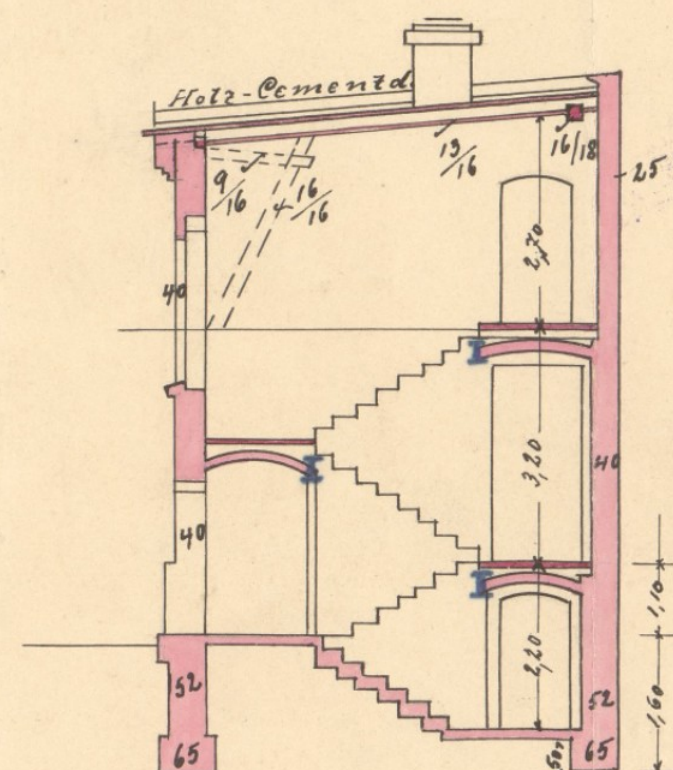
Lage - Plan.



Vorder - Ansicht.



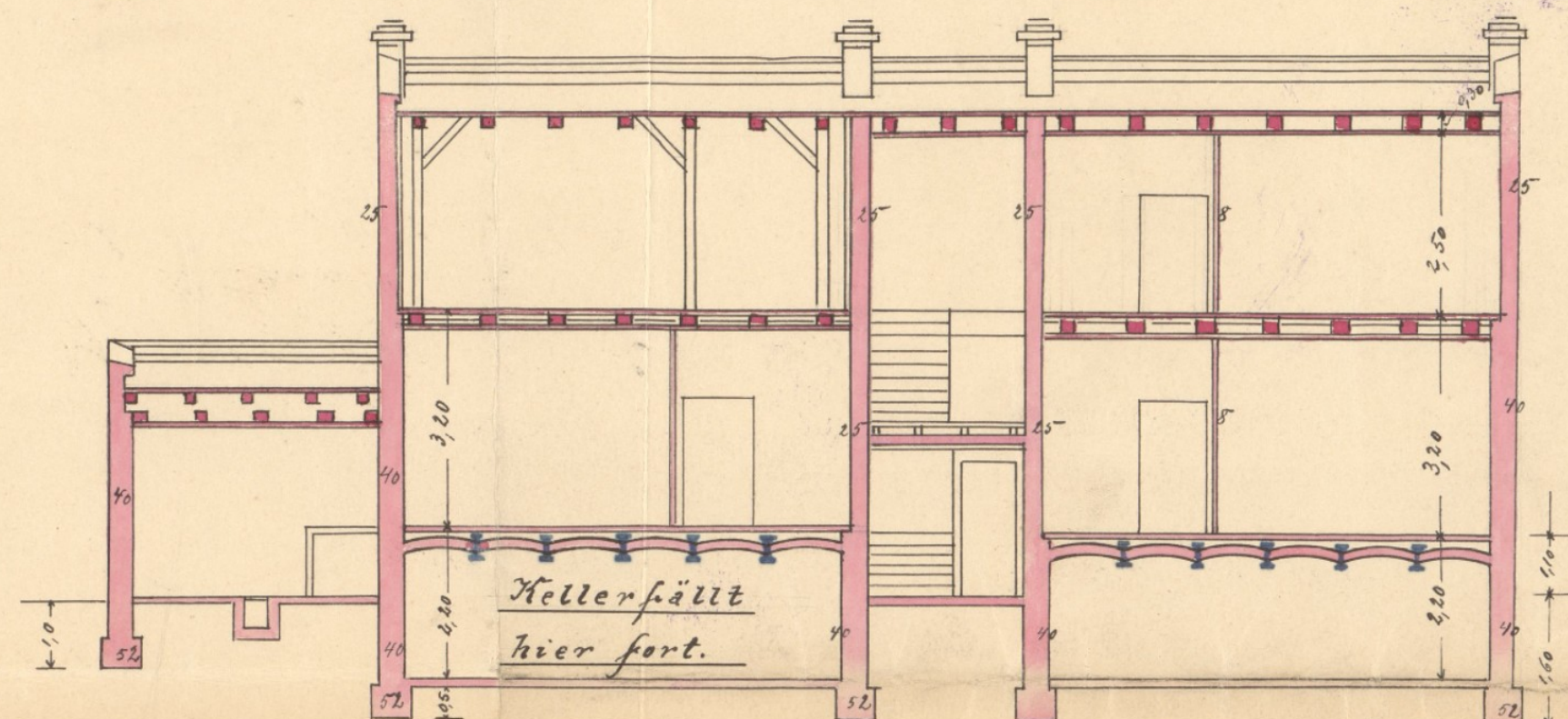
Querschnitt.



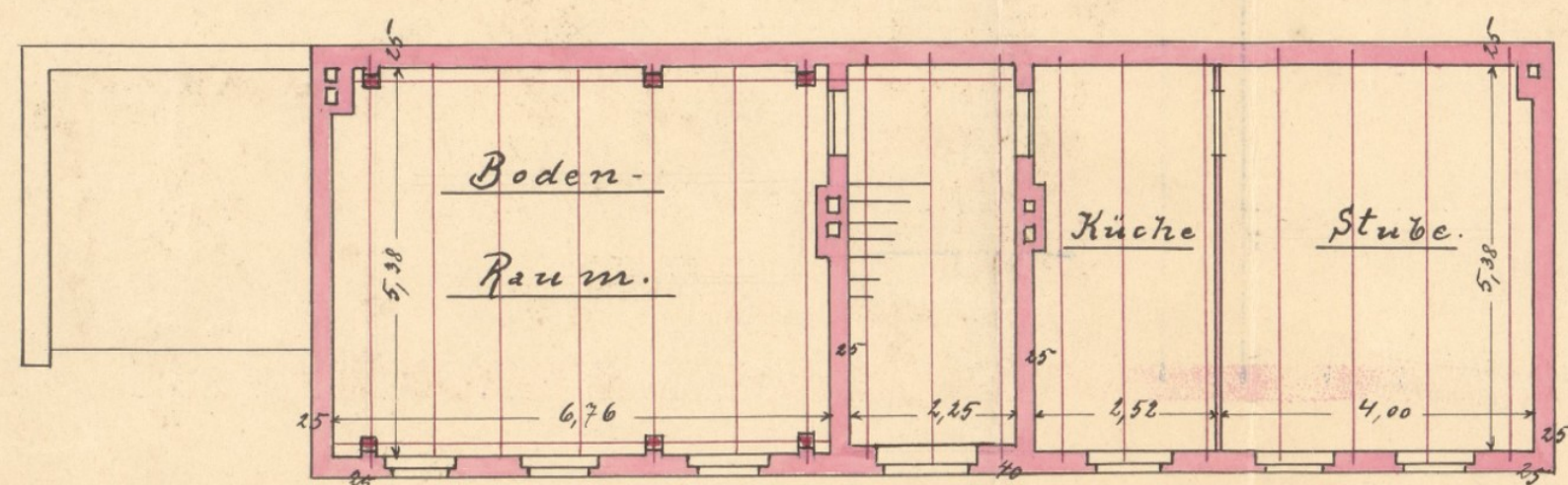
L. Z. N: 163/05.

Mitbewilligung der Kaufka
Virtueller genehmigt.
Pr. d. 13/6. 1905.
v. G. M.

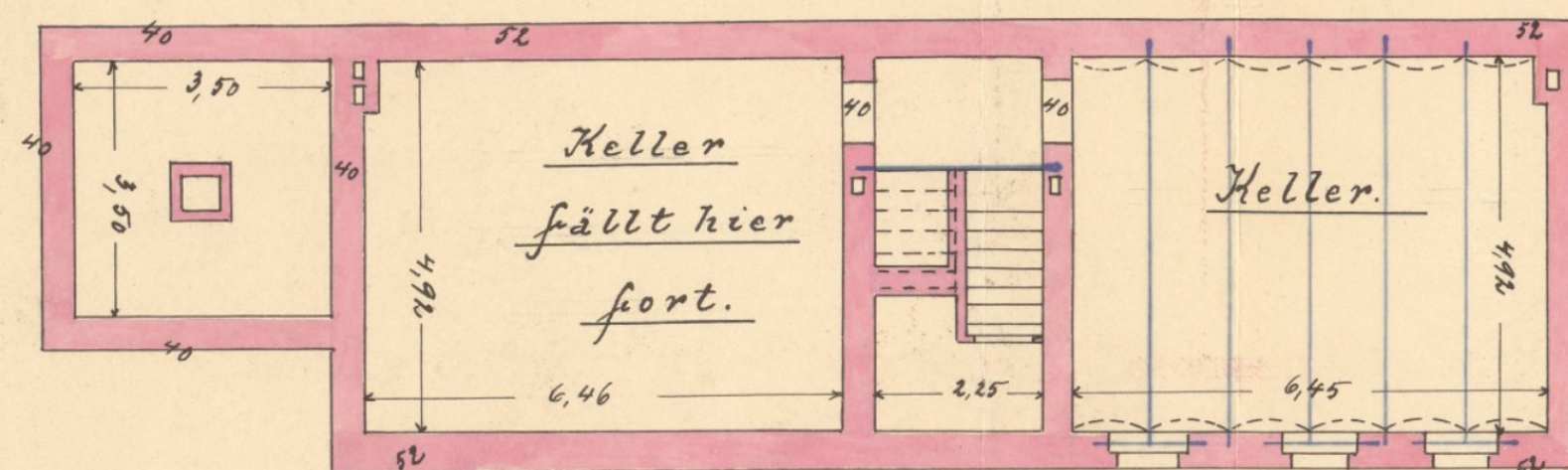
Längenschnitt.



Dachgeschoss.



Kellergeschoss.



Breslau / Kl. Tschansch, den 27. Mai 1905.

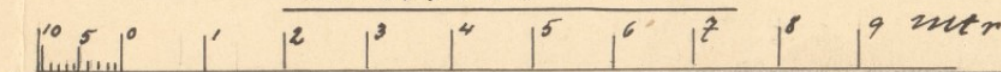
Der Besitzer.

Gartenbesitzer Herr G. Schölzel
Kl. Tschansch N:13.

Der Unternehmer.

Gottlieb Appel
Maurermeister, Löschstr. 18.

Maßstab 1:100.



Investor: Towarzystwo Budownictwa Społecznego Wrocław spółka z o.o. ul. S. Przybyszewskiego 102-104, 51-148 Wrocław			
Nazwa inwestycji: Rozbiórka 17 budynków oznaczonych jako: mieszkalne, inne niemieszkalne i transportu wraz z infrastrukturą			
Adres inwestycji: Wrocław, ul. Opolska 25-37, Działy nr ewid. 12, 13, 14/1, 15/1, 16/1, 17/1, 18/1, obręb 0017 Księże Małe, AR-5, Wrocław			
4idea BIURO PROJEKTOWE			
Faza Projektu	Projekt rozbiórki		
Temat Rysunku	Widok budynku N- dokument rok 1905		
Dokumentacja archiwalna pozyskana z Archiwum Budowlanego przy Muzeum Architektury we Wrocławiu			Data 18.05.2023
Rew.: 0	Skala:	Branża: Architektura	Nr rys: A - 23